



Ruta alternativa - SMART Work Zone

DESDE FIRST STREET HASTA NORTH KEY DRIVE | CONDADO DE LEE, FLORIDA

FPID: 449015-1-52-01 | CONTRATO E1V60

¿QUÉ ESPERAR?

Los automovilistas pueden tomar una ruta alternativa durante la construcción utilizando el puente Edison. Hay Señales de Mensajes Variantes Portátiles (PCMS, por sus siglas en inglés) colocadas estratégicamente y Señales de Mensajes Dinámicos Arteriales (ADMS, por sus siglas en inglés) existentes que proporcionarán la duración de viaje en tiempo real a los automovilistas que planean usar el puente Caloosahatchee para sus desplazamientos. Los automovilistas pueden usar esta información para tomar una decisión informada sobre qué ruta tomarán.

El FDOT está coordinando con el Condado de Lee y las Operaciones de Tráfico de la Ciudad de Fort Myers para proporcionar una sincronización óptima de la señal para aliviar los impactos del tráfico.

LEGEND

- U.S. 41
- Ruta alternativa US 41
- Guías a la ruta alterna
- Límites del proyecto
- Señales portátiles de mensajes intercambiables (PCMS) U.S. 41
- Signos de Mensajes Dinámicos Arteriales (ADMS, por sus siglas en inglés) existentes

Ejemplo de signo ADMS



Ejemplo de letrero PCMS



Ejemplo del anuncio

Fase 1 del anuncio

FT MYERS
VIA US41
XX MINS

Fase 2 del anuncio

VIA
US41 BUS
XX MINS

Las duraciones de los trayectos de viaje se actualizarán en tiempo real

Ejemplos de señales de orientación que se utilizarán



U.S. 41 (S.R. 45) sobre Mejoras Peatonales en el Puente del Río Caloosahatchee - Hoja Informativa

DESDE FIRST STREET HASTA NORTH KEY DRIVE | CONDADO DE LEE, FLORIDA

FPID: 449015-1-52-01 | CONTRATO E1V60

DESCRIPCIÓN DEL PROYECTO

El Departamento de Transporte de Florida (FDOT), Distrito Uno, está diseñando mejoras a la U.S. 41 sobre el puente del río Caloosahatchee desde First Street hasta North Key Drive. Este Proyecto tiene por objeto mejorar la seguridad de los peatones modificando el puente existente para acomodar una acera de ocho pies en el lado oeste del puente en dirección sur. Esto se logrará mediante la instalación de nuevas barandillas de tráfico

exterior, conectando los dos tableros de puentes en el centro con una sola barrera mediana, y reparar los carriles. La acera se conectará con las aceras al norte y al sur de la estructura del puente para crear acceso para que los peatones crucen. Además, el sistema de iluminación será reemplazado por nuevos postes de doble brazo en la nueva barrera del medio.

COSTO DEL PROYECTO

25 millones de dólares

INICIO ESTIMADO DE LA CONSTRUCCIÓN

Abril 2024

FINALIZACIÓN ESTIMADA

Primavera 2026

INFORMACIÓN DE CONTACTO

Katelyn Carmona
Especialista en Alcance Comunitario
239-744-9192
katelyn.carmona@dot.state.fl.us



Escanee el código QR con su Dispositivo móvil para ver más Información en la página web del proyecto.

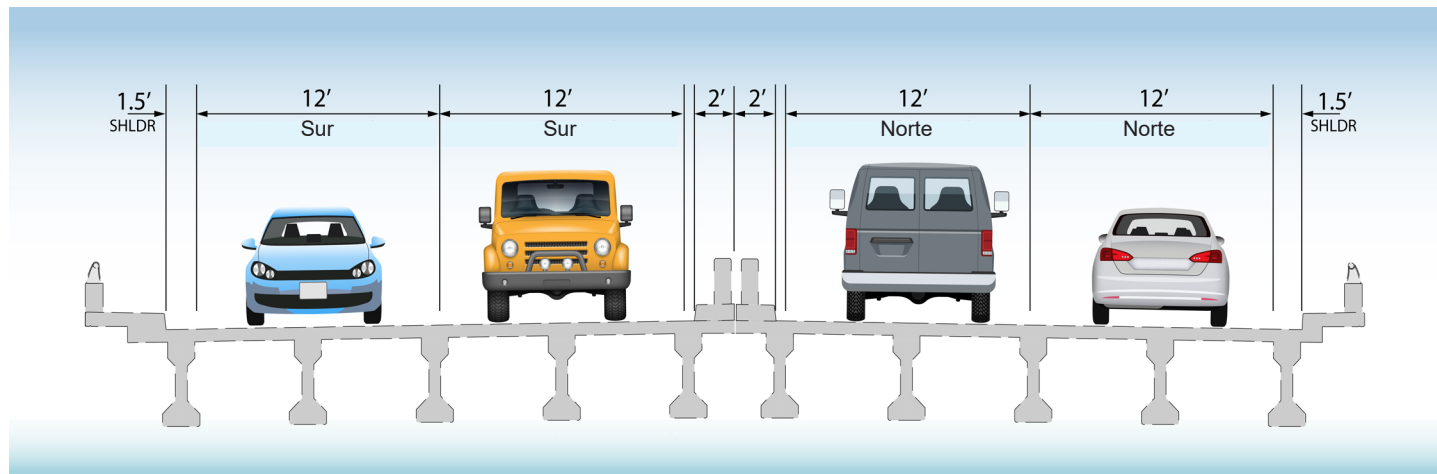


MEJORAS DEL PUENTE

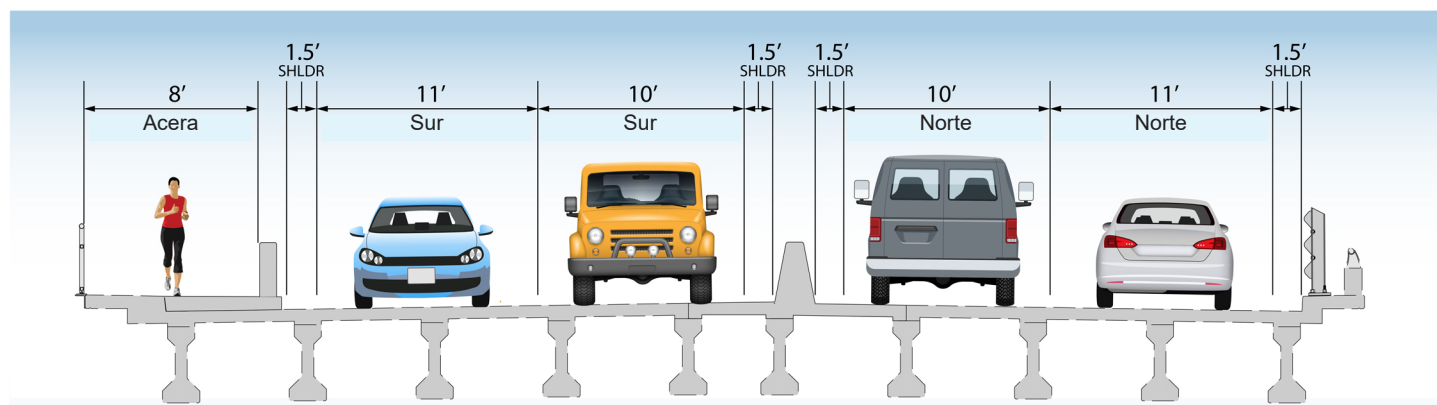
Las nuevas mejoras del puente incluyen proporcionar una acera a lo largo del lado oeste de la U.S. 41 sobre el puente del río Caloosahatchee. Esto se logrará instalando nuevas barandillas de tráfico exteriores, conectando las dos plataformas del puente en el centro y redefiniendo los carriles. Una nueva barrera mediana única separará el tráfico en dirección norte y sur. También se instalarán nuevos marcos transversales en los tramos intermedios entre las vigas de acero exteriores existentes debajo de la plataforma. El sistema de iluminación del puente será reemplazado por nuevos postes de doble brazo en la nueva barrera intermedia.



CONDICIONES ACTUALES TÍPICAS

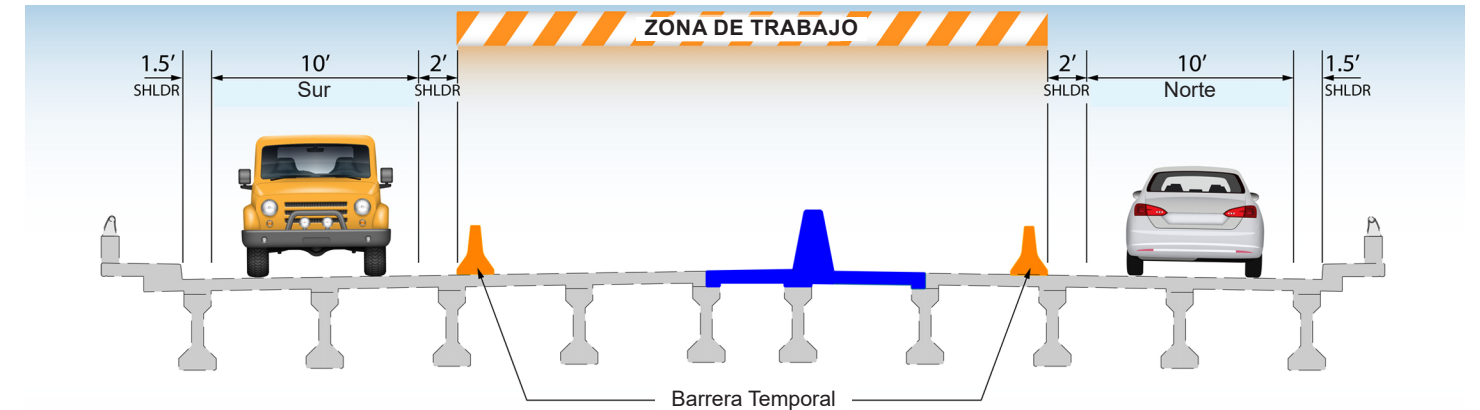


REPRESENTACIÓN TÍPICA DE LA CONSTRUCCIÓN PLANIFICADA



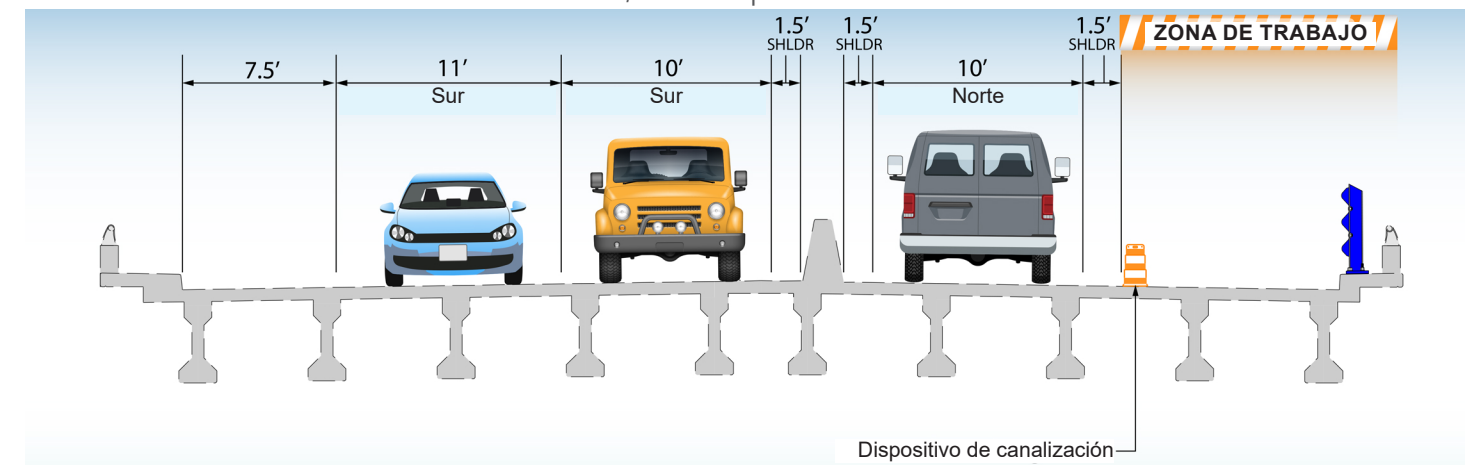
FASE I - Duración de la construcción Abril 2024 - Diciembre 2024

Los carriles hacia el norte y hacia el sur se reducirán a un carril, mientras que los dos tableros del puente están conectados en el medio.



FASE IA - Duración de la Construcción Abril 2025 - Diciembre 2025

Dos carriles estarán abiertos en los carriles hacia el sur, mientras que el carril hacia el norte se reducirá a un carril.



FASE II - Duración de la Construcción Abril 2025 - Diciembre 2025

El carril hacia el sur se reducirá a un carril con una zona de trabajo erigida para construir la pasarela peatonal y la barrera.

